

Taktik-Training – Matt in zwei Zügen

Löse die Aufgaben 10-18 und notiere die Lösungen!

Name: _____

JS Z1-L28

Datum: 31.03.2025 _____

- | | | |
|---|---|----------|
| 4 | D | Drohung |
| 3 | A | Angriff |
| 2 | S | Schlagen |
| 1 | S | Schach |



Sportvereinigung
Rommelshausen e.V.
...gemeinsam in die Zukunft!



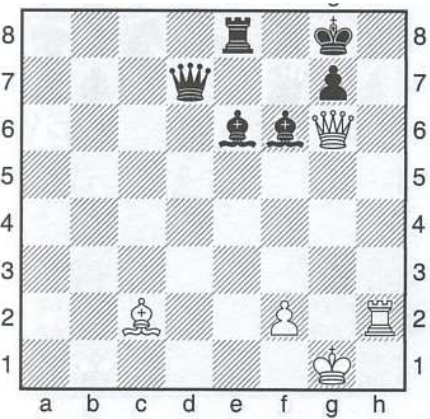
10. Weiß am Zug



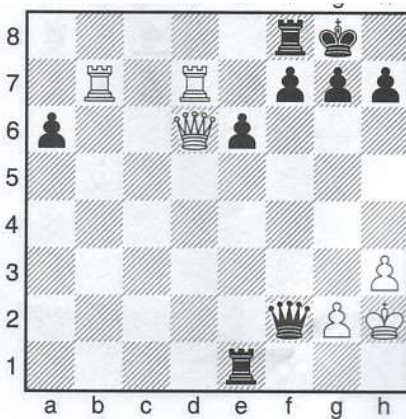
13. Weiß am Zug



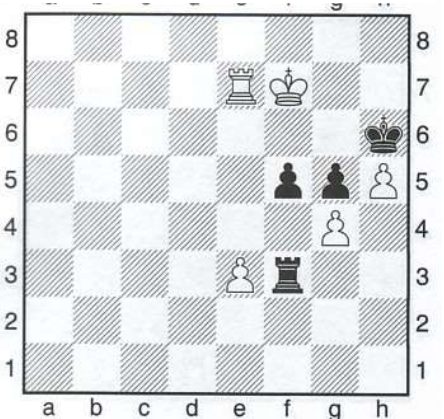
16. Weiß am Zug



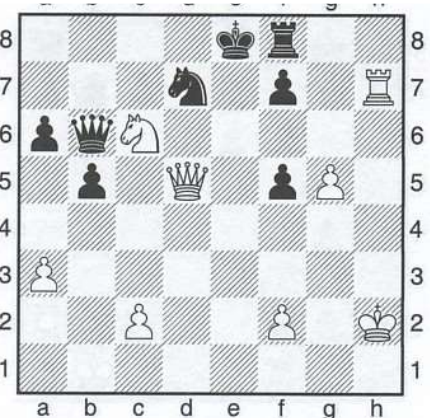
11. Weiß am Zug



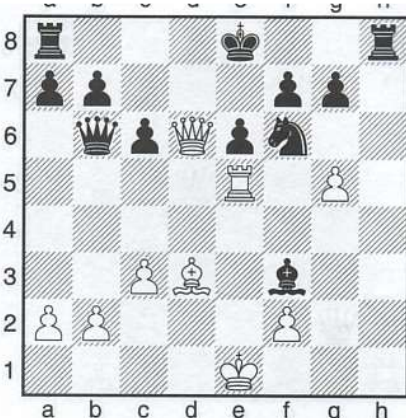
14. Weiß am Zug



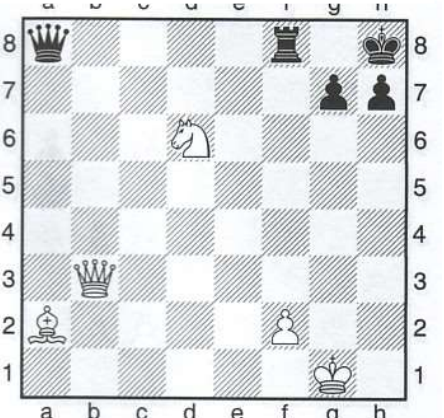
17. Weiß am Zug



12. Weiß am Zug



15. Weiß am Zug



18. Weiß am Zug